

情報公開資料

令和 6 年

学校法人タイケン科学学園

日本ウェルネスA I ・ I T ・ 保育専門学校

注) …以下()内の番号は、文部科学省「専門学校における情報提供等への取組に関するガイドライン」の項目番号を指す。

(1) 学校の状況・・・(1) 学校の概要、目標及び計画、(3) 教職員に該当

1. 学校名及び設置者

学 校 名：日本ウェルネスA I ・ I T ・保育専門学校

学校法人：学校法人タイケン科学学園

2. 所在地

東京都千代田区神田神保町 1 丁目 52 番地 4

3. 沿革

平成	19 年	4 月	学校法人篠原学園設立（理事長 篠原欣子）
平成	20 年	12 月	東京都千代田区神田神保町 1 丁目 52 番地 4 に新校舎竣工
平成	21 年	3 月	指定保育士養成指定として指定を受ける
		4 月	お茶の水医療秘書歯科助手専門学校から篠原学園専門学校に校名変更
			こども保育学科昼間部を開設
平成	22 年	8 月	医師事務作業補助技能認定試験の受験認定校の指定を受ける
平成	23 年	3 月	こども保育学科夜間部が指定保育養成施設として指定を受ける
		4 月	こども保育学科夜間部を開設
平成	24 年	3 月	こども保育学科昼間部 第一期生卒業
		4 月	医療情報管理学科に医療保育コースを新設
平成	26 年	4 月	篠原学園専門学校から篠原保育医療情報専門学校に校名変更
平成	28 年	12 月	理事長 篠原欣子から新理事長 柴岡三千夫が就任
平成	30 年	4 月	学校法人タイケン科学学園 日本ウェルネス保育専門学校に
			法人名および校名変更
令和	2 年	4 月	医療情報管理学科から医療事務学科に学科名変更し、コース名も変更
令和	5 年	4 月	日本ウェルネス保育専門学校から日本ウェルネスA I ・ I T ・保育専門
			学校に校名変更し、医療事務学科からビジネス学科に学科名変更
			A I ・コミュニケーション学科を新設
令和	6 年	3 月	こども保育学科（通信制）が指定保育養成施設として指定を受ける
		4 月	こども保育学科（通信制）を開設

4. 建学の理念

社会から望まれる専門知識と技術をもち、豊かな人間性を兼ね備えた人材を育成する

5. 教育目標

建学の理念を実現するために、次の 5 つの力を備える

1. 思いやりの心
2. 感謝の気持ち
3. 謙虚さ
4. チーム・組織内における協調性
5. 主体的な行動力

6. 学生数及び教職員数（令和6年5月1日）

①学生数 249名

学科	学生数
ビジネス学科	170名
A I ・コミュニケーション学科	65名
こども保育学科	10名
こども保育学科（通信制）	4名

②教員数 43名

学科	専任教員	兼任教員
ビジネス A I ・コミュニケーション こども保育 こども保育学科（通信制）	10名	38名

③職員数 6名

7. 学科構成

ビジネス学科

A I ・コミュニケーション学科

こども保育学科

こども保育学科（通信制）

（2）各学科の教育・・・（2）各学科等の教育に該当

1. 取得可能な資格

ビジネス学科

IT パスポート/販売士検定/登録販売者/TOEIC/ビジネス能力検定/マイクロソフトオフィススペシャリスト/簿記3級など

A I ・コミュニケーション学科

MOS/IT パスポート/J 検定/基本情報技術者/ディープラーニング検定/セキュリティマネジメントなど

こども保育学科

保育士資格/専門士/短期大学士※/幼稚園教諭 免許状（2種※）/社会福祉主事任用資格※/幼児体育指導者検定/ビジネス検定/日本語検定など

※幼稚園教諭取得の場合、本学入学と同時に、豊岡短期大学通信学部こども学科への入学が必要。

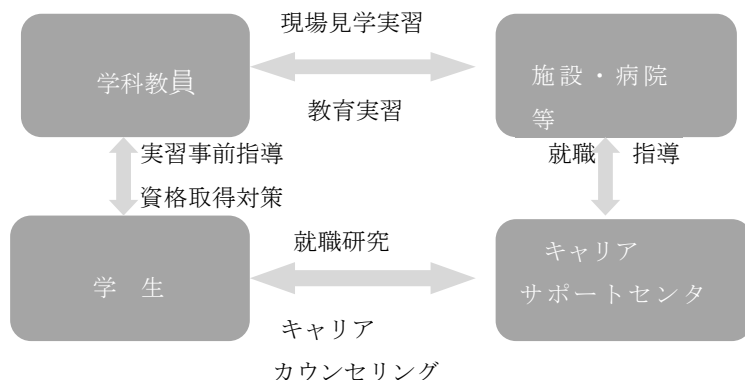
こども保育学科（通信制）

保育士資格/専門士/幼児体育指導者検定など

2. 履修科目一覧 **別紙1**を参照

(3) キャリア教育・・・(4) キャリア教育・実践的職業教育に該当

1. 就職までのサポート体制



2. キャリアデザインのための授業

ホスピタリティ教育/ビジネスマナー研修/ボランティア活動/OB，OG就職ガイダンス/
ビジネスマナー研修/模擬面接・電話練習/メイク・着こなし研修/ボランティア活動など

3. 就職試験対策のための授業

履歴書作文/作文添削/エントリーシート作成/作文添削/適正試験・一般常識など

4. こども保育学科 実習先一覧

タイケン保育園（成増・志木・茅ヶ崎・佐倉・ユーカリが丘・越谷）/うらら保育園/とうかい
どう保育園/世田谷九品仏生活実習所/みどり幼稚園/めぐみ幼稚園/児童幼稚園/児童館 ほか

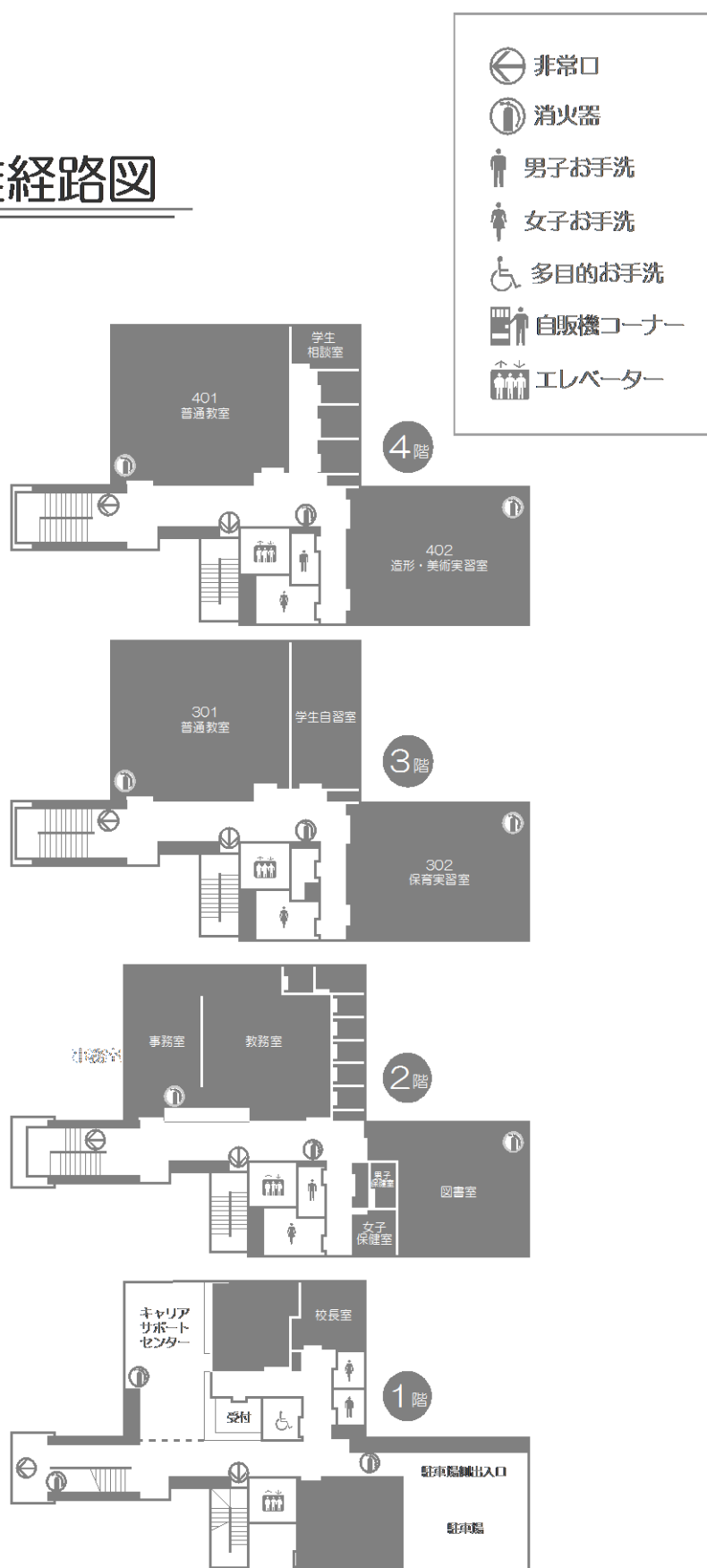
(4) 様々な教育活動・教育環境・・・(5) 様々な教育活動・教育環境に該当

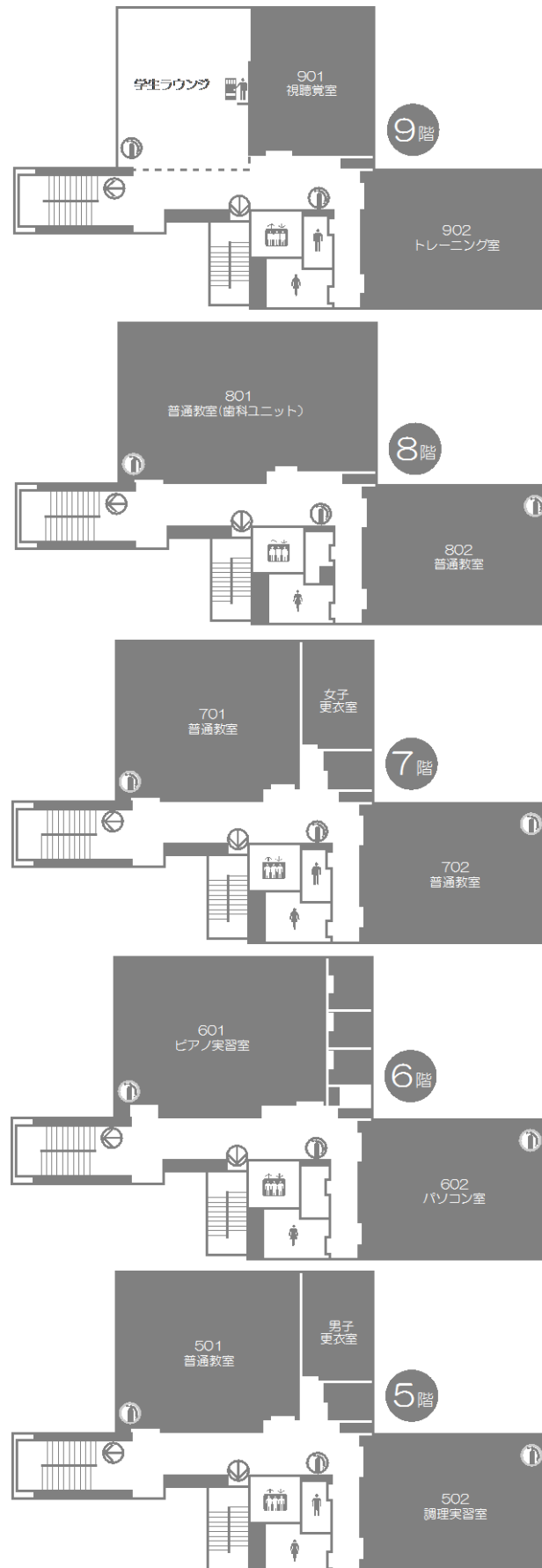
1. 様々な教育活動

- 4月 入学式/オリエンテーション/前期授業開始/保護者会/就職ガイダンス
- 5月 創立記念日/防災訓練/タイケンスポーツ祭/就職個人面談
- 6月 千代田区一斉清掃/模擬面接/就職ガイダンス
- 7月 前期試験/就職団結式/実習開始
- 8月 夏休み
- 9月 後期授業開始/後期校外演習
- 10月 タイケンフェスティバル/実務研修開始
- 11月 就職ガイダンス/防災訓練
- 12月 クリスマス会/冬休み
- 1月 授業開始/後期試験
- 2月 進級・卒業発表
- 3月 卒業式

2. 教育環境

校舎避難経路図





(5) 学生の生活支援・・・(6) 学生の生活支援に該当

担任及び学生相談室のスクールカウンセラーを中心に、学生生活を支援している。

学生および保護者の抱える悩み、問題について相談に応じ、充実した学生生活を送ることができるよう助力することを目的とする。

(6) 学生納付金・修学支援・・・(7) 学生納付金・修学支援に該当する。

1. 学生納付金

ビジネス学科・A I・コミュニケーション学科

①入学金	②施設維持費	③授業料	一括支払合計	2年目以降
30,000	50,000	650,000	730,000	700,000

こども保育学科

①入学金	②施設維持費	③授業料	一括支払合計	2年目以降
30,000	200,000	650,000	880,000	850,000

こども保育学科（通信制）

①入学金	②1年目	③2年目	③3年目	3年合計
30,000	194,000	186,000	178,000	558,000

(単位：円)

2. 本校独自の修学支援

指定校推薦入学制度	本校が指定した高等学校より推薦された方は、初年度授業料から50,000円減免致します。
部活動推薦入試制度	高等学校在学中に学業と部活動を意欲的かつ継続的に取り組んだ生徒のために、初年度授業料から50,000円減免致します。
指定施設等特別推薦制度	保育業界において本校が指定する施設または関係者から推薦された方は、初年度授業料から50,000円減免致します。

タイケン福祉会奨学金制度

社会福祉法人タイケン福祉会では、将来的に当福祉会の運営する保育施設で勤務して頂ける方を対象に、貸与方の奨学金を設置。

	金額	貸与		勤務年数	
		1年間	2年間	貸与1年	貸与2年
昼間	2万円	24万円	48万円	2年	3年
	3万円	36万円	72万円	2年	3年
夜間	2万円	24万円	48万円	2年	3年
	3万円	36万円	72万円	2年	3年

(7) 学校の財務・・・(8) 学校の財務に該当

別紙2(財務状況・監査報告書)を参照

(8) 学校評価・・・(9) 学校評価に該当

別紙3(自己評価報告書・外部アンケート等)

別紙4(学校関係者評価委員会報告書)を参照